

①「は ひ ふ へ ほ」からはじまることば

その「じ」からはじまることばをかんがえて、□に1つのひらがなをかきましょう。

は

は □

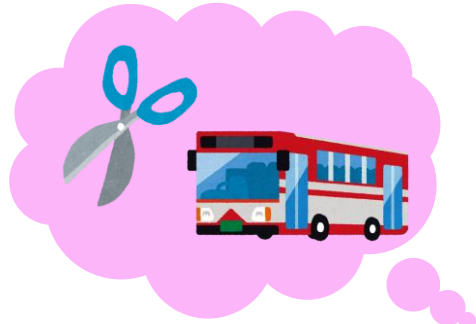
は □ □

ぱ □

ぱ □ □

ば □

ば □ □



ひ

ひ □

ひ □ □

ぴ □

ぴ □ □

び □

び □ □



ひ

ひ
ひ
ひ
ひ

ひ
ひ



へ

へ
へ
へ
へ

へ
へ



ほ

ほ
ほ
ほ
ほ

ほ
ほ

