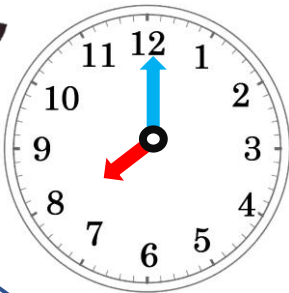


## ① ひらメーターにおこられるのはだれ？

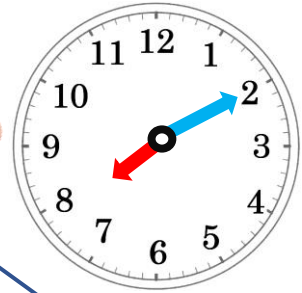
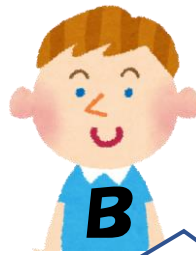


ひらメーターはちこくするひとがだいきらい！！  
ちこくするひとはA, B, Cのどれかな？

**1** あさ、とうこうへん  
8じ15ふんまでにかっこうにつくこと！



おうちから10ふんで  
がっこうにつくよ！

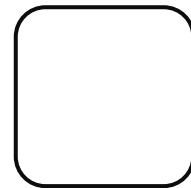


おうちから3ふんで  
がっこうにつくよ！



おうちから8ふんで  
がっこうにつくよ！

おこられるひとは…

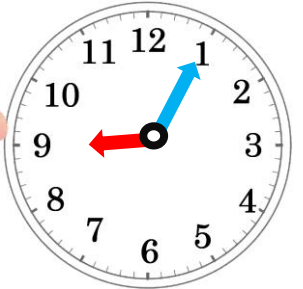
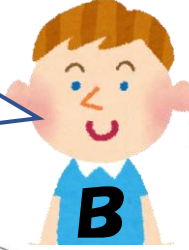


**2** まちあわせへん  
かわさきえきに、10じにしゅうごうしよう！



でんしゃとバスで  
1じかん10ふんかかるね

くるまでいくから  
50ふんでつくよ！

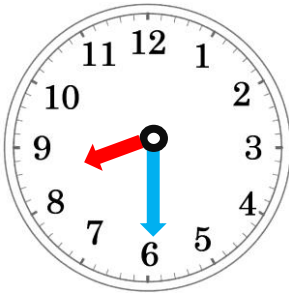


えきまであるいて30ふん  
でんしゃで45ふんでつくよ



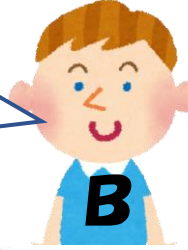
おこられる人は…

**3** ねるまえへん  
10じには、ねなさいよ！

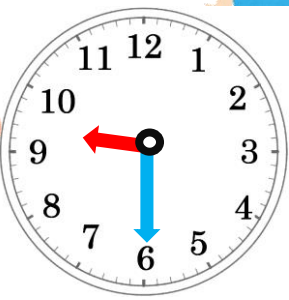


よるごはんに30ふん  
おふろに30ふん  
かみをかわかすのに15ふん  
いそがなきゃ！！

テレビを30ふん、ゲームを15ふん  
じゅんびに20ふん よゆうだね！



しゅくだいののこいを20ふん  
はみがきを5ふん  
あ～じかんがない！



おこられる人は…